

/PROCEDURE ACCREDITAMENTO

- » Requisito imprescindibile per l'accREDITamento all'Albo degli Enti Attuatori di **Fondolavoro** è il possesso della **Certificazione di Qualità ISO 9001/2008 Settore EA 37**.
- » Dal Sito web di **Fondolavoro** (*Sezione Documentazione*) Scaricare l'Avviso 1/2013 recante disposizione per l'AccREDITamento degli Enti Attuatori
- » Accedere poi alla *Sezione Fondosmart* e compilare il form "AccREDITamento Enti Attuatori"
- » Scaricare il **Flav2**
- » Allegare la documentazione richiesta dall'avviso
- » Inviare tutta la documentazione al fondo secondo le modalità previste

/La Formazione
non è mai stata
così vantaggiosa



Scopri tutti i nostri servizi su
www.fondolavoro.it



» **Fondolavoro**
Via Angelo Bargoni, 78
00153 Roma

Tel. 06 58333803
Fax 06 5817414

» **Web**
www.fondolavoro.it
info@fondolavoro.it

Unsic
UNIONE NAZIONALE SINDACALE IMPRENDITORI E COLTIVATORI

UGL
UNIONE GENERALE DEL LAVORO

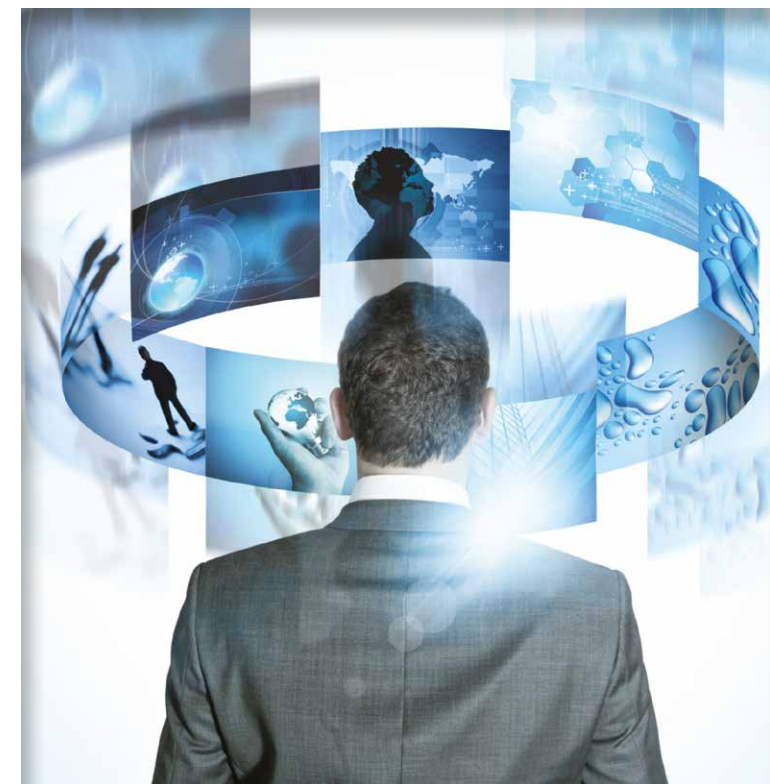


Fondolavoro

Fondo Paritetico Interprofessionale Nazionale
per la Formazione Continua
delle Micro, Piccole, Medie e Grandi Imprese

Con **Fondolavoro**
sei Protagonista

/BASTA RIFLETTERE.
la soluzione
è **Fondolavoro!**



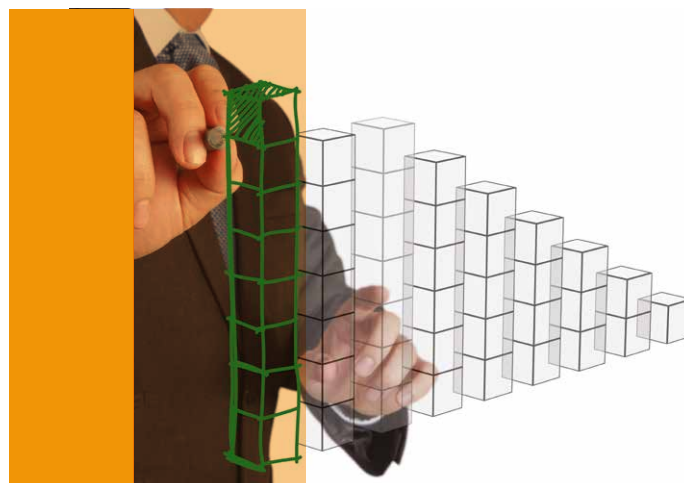
/IL FONDO

Fondolavoro - Fondo Paritetico Interprofessionale Nazionale per la Formazione Continua delle Micro, Piccole, Medie e Grandi Imprese - è un Ente associativo costituito a seguito dell'Accordo Interconfederale sottoscritto tra l'Organizzazione di categoria datoriali UNSIC (*Unione Nazionale Sindacale Imprenditori e Coltivatori*) e l'Organizzazione sindacale dei lavoratori UGL (*Unione Generale del Lavoro*).

Fondolavoro, in conformità con le disposizioni di cui all'art. 118 della Legge n. 388/2000 e normativa collegata, promuove la realizzazione, da parte degli enti attuatori, di Piani formativi aziendali, settoriali, territoriali e individuali concordati con le parti sociali, in favore degli enti beneficiari ad esso iscritti e loro lavoratori.

/Accreditarsi
a Fondolavoro
è semplice
e gratuito

/IL CONTO FORMAZIONE



Il Conto Formazione Aziendale/Aggregato è lo Strumento attraverso il quale un'azienda o un'aggregazione di aziende aderenti ha la possibilità di accedere per il tramite di un Ente Attuatore accreditato, al 70% del contributo obbligatorio dello 0,30% sulle retribuzioni dei propri dipendenti, versato al Fondo tramite l'INPS.

Per entrare nel Conto ciascuna azienda interessata sottoscrive un Mandato di Rappresentanza all'Ente Attuatore e tutte le risorse che affluiscono nel Conto Formazione sono a completa disposizione della Rete, che può utilizzarle per finanziare la formazione dei dipendenti delle aziende interessate, nei tempi e con le modalità che ritiene più adeguate.

/PERCHÉ ACCREDITARSI

Attraverso l'accREDITamento l'Ente Attuatore attiva un proprio «conto» da cui attingere per finanziare Piani Formativi con procedure semplificate e modalità a sportello.

ACCREDITARSI CONVIENE PERCHÉ:

- » è possibile condividere i versamenti tra le imprese aderenti al "**Conto Formazione Aggregato**", aumentando le opportunità finanziarie gestite dal conto;
- » il conto formazione non è assoggettato alla normativa sugli Aiuti di Stato;
- » si possono finanziare anche le piccole e micro imprese;
- » è possibile finanziare anche la formazione obbligatoria;
- » l'approvazione dei Piani formativi è attuabile in tempi molto brevi;
- » è possibile l'accesso in maniera esclusiva al proprio estratto conto direttamente dal web;
- » la gestione dei Piani è online con una considerevole riduzione di documenti cartacei.

